

УТВЕРЖДЕНА

(наименование документа об утверждении, включая наименования органов государственной власти)

или органов местного самоуправления, принявших решение об утверждении схемы

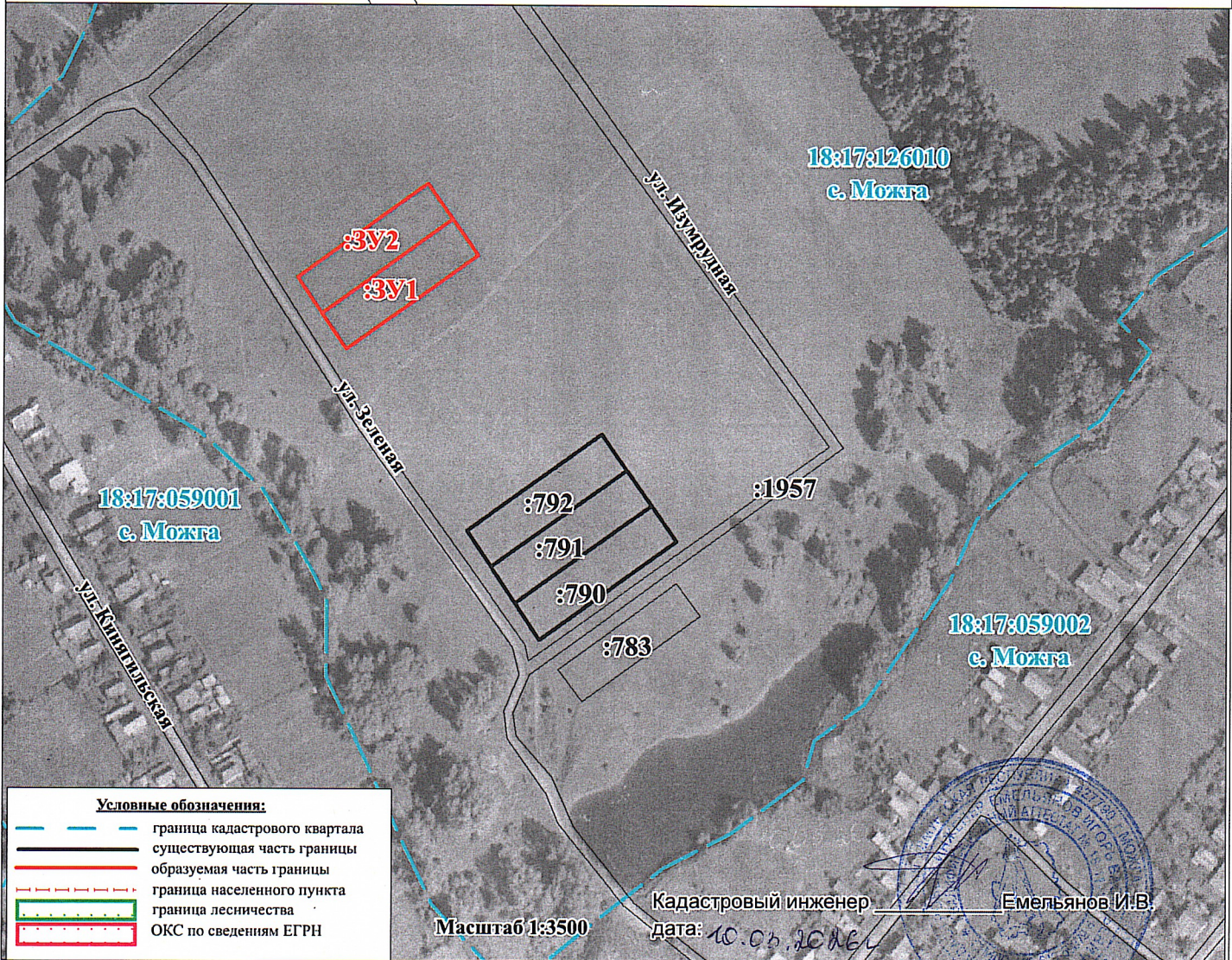
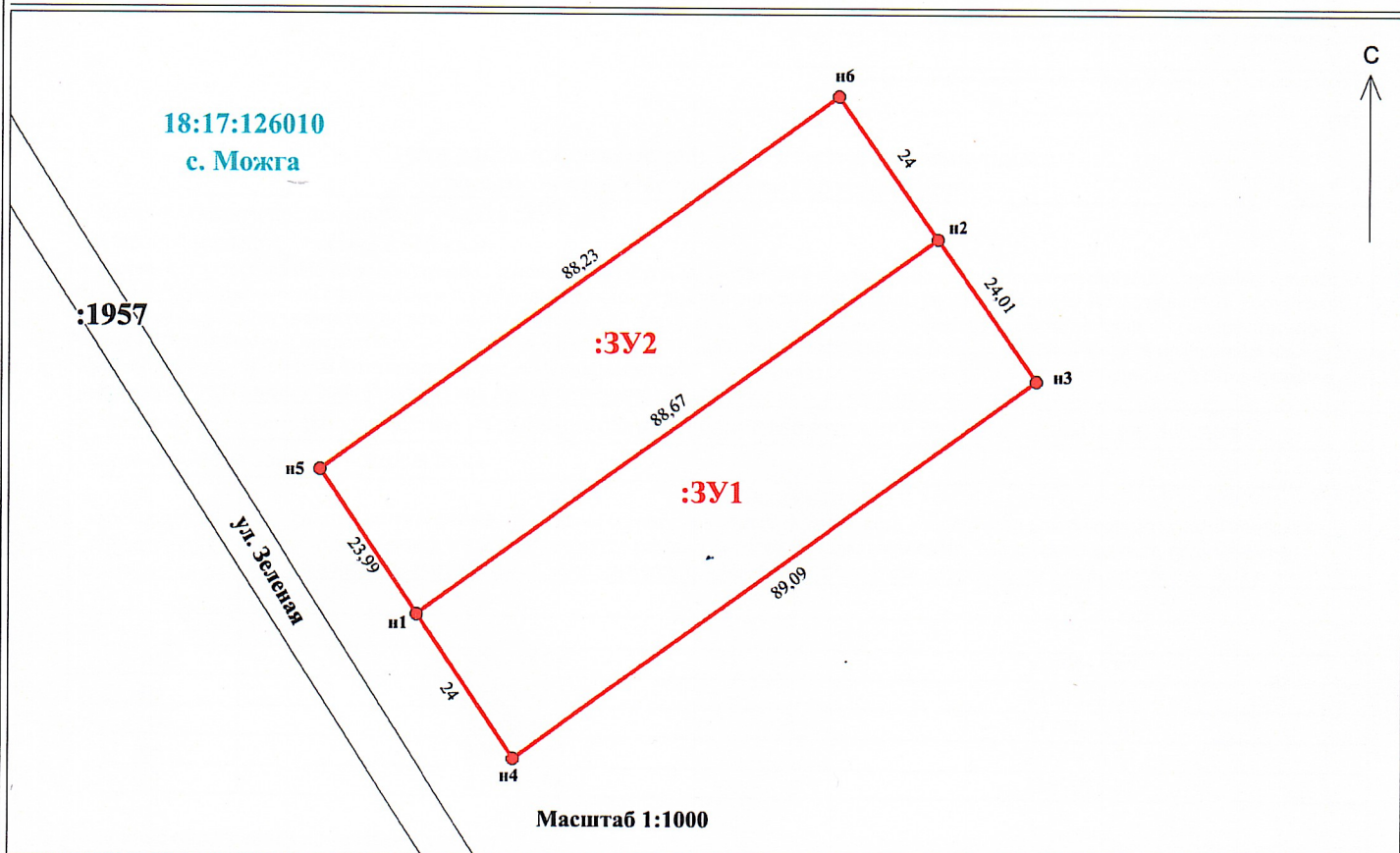
или подписавших соглашение о перераспределении земельных участков)

от _____ № _____




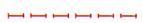


**Схема расположения земельного участка или земельных
участков на кадастровом плане территории**

Условное обозначение земельного участка :ЗУ1		
Площадь земельного участка: 2133 кв.м.		
(указывается проектная площадь образуемого земельного участка, вычисленная с использованием технологических и программных средств, в том числе размещенных на официальном сайте федерального органа исполнительной власти, уполномоченного Правительством Российской Федерации на осуществление государственного кадастрового учета, государственной регистрации прав, ведение Единого государственного реестра недвижимости и предоставление сведений, содержащихся в Едином государственном реестре недвижимости, в информационно-телекоммуникационной сети «Интернет» (далее – официальный сайт), с округлением до 1 квадратного метра. Указанное значение площади земельного участка может быть уточнено при проведении кадастровых работ не более чем на десять процентов)		
Местоположение земельного участка: УР, муниципальный округ Можгинский район, с. Можга, ул. Зеленая		
Территориальная зона: Ж – жилая зона		
Обозначение характерных точек границы	Координаты, м (указываются в случае подготовки схемы расположения земельного участка с использованием технологических и программных средств, в том числе размещенных на официальном сайте. Значения координат, полученные с использованием указанных технологических и программных средств, указываются с округлением до 0,01 метра)	
	X	Y
1	2	3
н1	336853.98	2169956.87
н2	336906.04	2170028.64
н3	336886.35	2170042.36
н4	336834.05	2169970.24
н1	336853.98	2169956.87
Условное обозначение земельного участка :ЗУ2		
Площадь земельного участка: 2121 кв.м.		
(указывается проектная площадь образуемого земельного участка, вычисленная с использованием технологических и программных средств, в том числе размещенных на официальном сайте федерального органа исполнительной власти, уполномоченного Правительством Российской Федерации на осуществление государственного кадастрового учета, государственной регистрации прав, ведение Единого государственного реестра недвижимости и предоставление сведений, содержащихся в Едином государственном реестре недвижимости, в информационно-телекоммуникационной сети «Интернет» (далее – официальный сайт), с округлением до 1 квадратного метра. Указанное значение площади земельного участка может быть уточнено при проведении кадастровых работ не более чем на десять процентов)		
Местоположение земельного участка: УР, муниципальный округ Можгинский район, с. Можга, ул. Зеленая		
Территориальная зона: Ж – жилая зона		
Обозначение характерных точек границы	Координаты, м (указываются в случае подготовки схемы расположения земельного участка с использованием технологических и программных средств, в том числе размещенных на официальном сайте. Значения координат, полученные с использованием указанных технологических и программных средств, указываются с округлением до 0,01 метра)	
	X	Y
1	2	3
н5	336807.59	2170097.25
4	336787.90	2170110.97
н1	336841.59	2170185.15
н6	336861.04	2170171.09
н5	336807.59	2170097.25

Схема расположения земельного участка на кадастровом плане территории



Условные обозначения:

-  граница кадастрового квартала
-  существующая часть границы
-  образуемая часть границы
-  граница населенного пункта
-  граница лесничества
-  ОКС по сведениям ЕГРН

Кадастровый инженер

Емельянов И.В.

дата: 10.06.2021

